



ประกาศอุทยานวิทยาศาสตร์ มหาวิทยาลัยสงขลานครินทร์  
เรื่อง แนวปฏิบัติการยื่นขอรับความคุ้มครองสิทธิบัตรในต่างประเทศของมหาวิทยาลัยสงขลานครินทร์

ด้วยอุทยานวิทยาศาสตร์ มหาวิทยาลัยสงขลานครินทร์ มีการให้บริการทางด้านทรัพย์สินทางปัญญา แก่มหาวิทยาลัยสงขลานครินทร์ผ่านศูนย์ทรัพย์สินทางปัญญา ซึ่งเป็นหน่วยงานผู้แทนของมหาวิทยาลัยในการดำเนินการเกี่ยวกับทรัพย์สินทางปัญญาของมหาวิทยาลัย และเพื่อให้การดำเนินงานด้านทรัพย์สินทางปัญญาเป็นไปอย่างเรียบร้อยและมีประสิทธิภาพ จึงกำหนดหลักเกณฑ์และคุณสมบัติการขอรับความคุ้มครองสิทธิบัตรของมหาวิทยาลัยสงขลานครินทร์ในต่างประเทศ ดังนี้

### 1. คุณสมบัติและหลักเกณฑ์

#### คุณสมบัติ

- เป็นการประดิษฐ์หรือสิทธิบัตรที่มหาวิทยาลัยเป็นผู้ทรงสิทธิหรือทรงสิทธิร่วม เท่านั้น
- เป็นการประดิษฐ์หรือสิทธิบัตรที่มีศักยภาพในการจดสิทธิบัตรต่างประเทศ (patentability) และ/หรือศักยภาพทางการตลาด (Market Potential)
- มหาวิทยาลัยเป็นผู้ทรงสิทธิหรือทรงสิทธิร่วมกับภาคเอกชนในสิทธิบัตรประเทศที่ยื่นขอรับความคุ้มครองเท่านั้น (National Phase)

เกณฑ์การยื่นขอรับความคุ้มครองแบ่งออกเป็น 3 กรณีดังนี้

#### 1.1 การประดิษฐ์หรือสิทธิบัตรที่มีความต้องการหรือได้อนุญาตใช้สิทธิให้ภาคเอกชนแล้ว

- 1.1.1 ภาคเอกชนมีความประสงค์ในการใช้ประโยชน์ในต่างประเทศ และมีข้อตกลงจะขออนุญาตใช้สิทธิภายหลัง และผ่านการพิจารณาศักยภาพในการจดสิทธิบัตรต่างประเทศ (patentability)
- 1.1.2 ในสัญญาอนุญาตใช้สิทธิระบุความต้องการดำเนินการในต่างประเทศและมีการจ่ายค่าตอบแทนการใช้สิทธิ

#### ค่าใช้จ่ายในการดำเนินการ

- กรณี 1.1.1 มหาวิทยาลัยรับผิดชอบค่าใช้จ่ายในการยื่น PCT Phase และเอกชนรับผิดชอบค่าใช้จ่าย National Phase หากการประดิษฐ์หรือสิทธิบัตรดังกล่าวเป็นสิทธิร่วมกันกับภาคเอกชน มหาวิทยาลัยจะรับผิดชอบค่าใช้จ่ายในการยื่น PCT Phase ครึ่งหนึ่ง
- กรณี 1.1.2 ภาคเอกชนรับผิดชอบค่าใช้จ่ายในการยื่น PCT Phase และ National Phase ตามประกาศอัตราการใช้บริการค่าธรรมเนียมการให้บริการด้านทรัพย์สินทางปัญญา

/1.2 การประดิษฐ์...

## 1.2 การประดิษฐ์หรือสิทธิบัตรที่มหาวิทยาลัยพิจารณาว่ามีศักยภาพในการขอรับความคุ้มครองในต่างประเทศ

- ผ่านการพิจารณาศักยภาพในการจดสิทธิบัตรต่างประเทศ (patentability) และศักยภาพทางการตลาด (Market Potential)

### ค่าใช้จ่ายในการดำเนินการ

- มหาวิทยาลัยเป็นผู้รับผิดชอบทั้งหมด (PCT Phase และ National Phase)

## 1.3 การประดิษฐ์หรือสิทธิบัตรที่มีความต้องการขอรับความคุ้มครองในต่างประเทศโดยผู้ประดิษฐ์

- ผ่านการพิจารณาศักยภาพในการจดสิทธิบัตรต่างประเทศ(patentability)

### ค่าใช้จ่ายในการดำเนินการ

- ผู้ประดิษฐ์เป็นผู้รับผิดชอบทั้งหมด (PCT Phase และ National Phase)

## 2. ขั้นตอนการดำเนินการและการสนับสนุน

- 2.1 ผู้ประดิษฐ์/ภาคเอกชนยื่นแบบสรุปข้อมูลเทคโนโลยีสำหรับขอรับความคุ้มครองผ่านระบบ PCT (IPOP14)มายังศูนย์ทรัพย์สินทางปัญญาพร้อมแนบเอกสารประกอบการพิจารณา
- 2.2 ศูนย์ทรัพย์สินทางปัญญาประเมินศักยภาพสิทธิบัตรตามเกณฑ์การยื่นขอรับความคุ้มครอง
- 2.3 ศูนย์ทรัพย์สินทางปัญญาดำเนินการขอรับความคุ้มครองตามคุณสมบัติและหลักเกณฑ์ตามข้อที่ 1
- 2.4 มหาวิทยาลัยจะรับผิดชอบค่าใช้จ่ายที่เกิดขึ้นทั้งหมดหรือครึ่งหนึ่งแล้วแต่กรณี

## 3.กรณีนอกเหนือจากประกาศนี้ให้เป็นดุลพินิจของมหาวิทยาลัยเป็นกรณีไป

ทั้งนี้ตั้งแต่บัดนี้เป็นต้นไป

ประกาศ ณ วันที่ 25 ม.ค. 2565

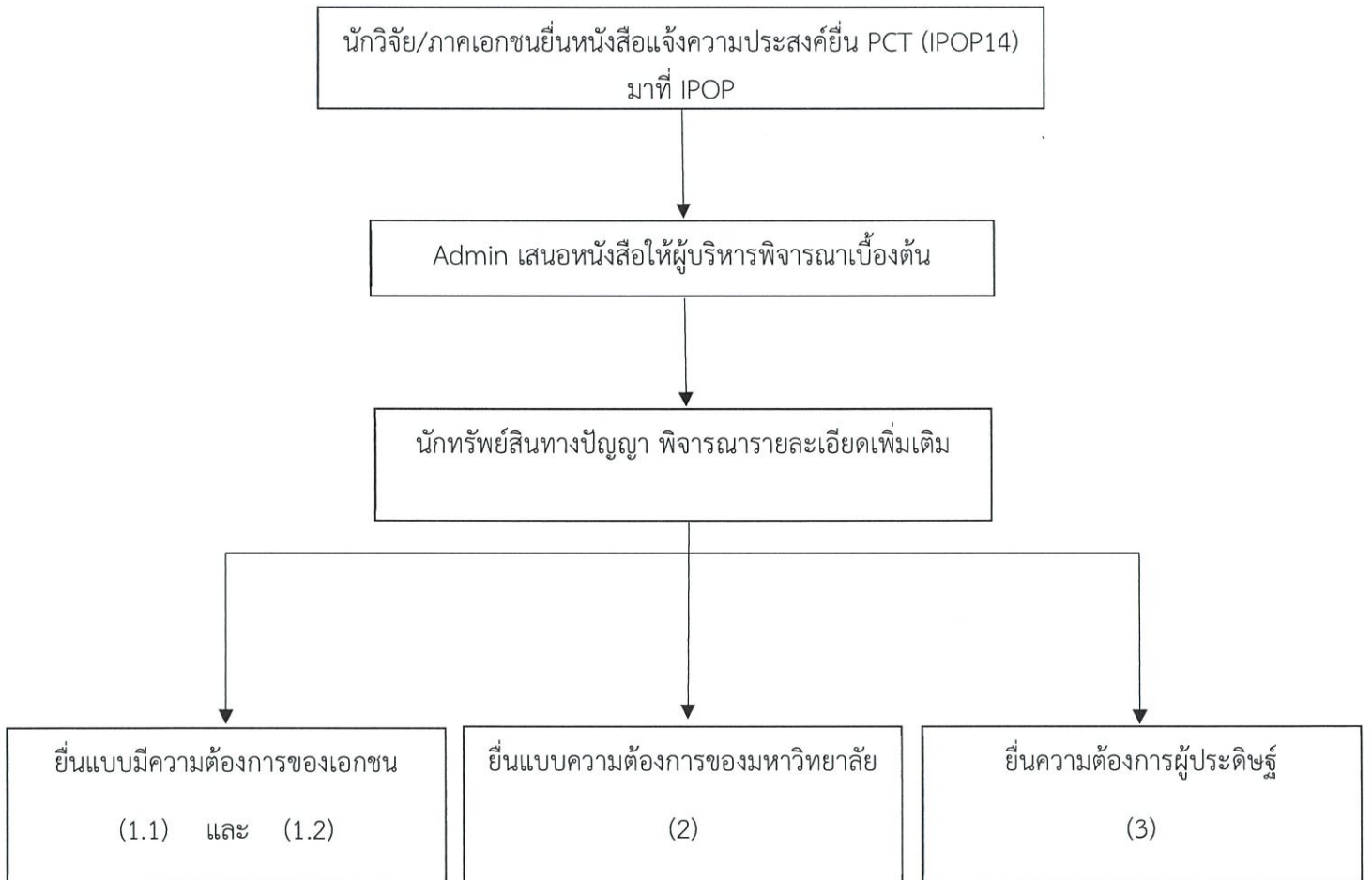


(ผู้ช่วยศาสตราจารย์คำรณ พิทักษ์)

รักษาการแทนผู้อำนวยการอุทยานวิทยาศาสตร์  
มหาวิทยาลัยสงขลานครินทร์

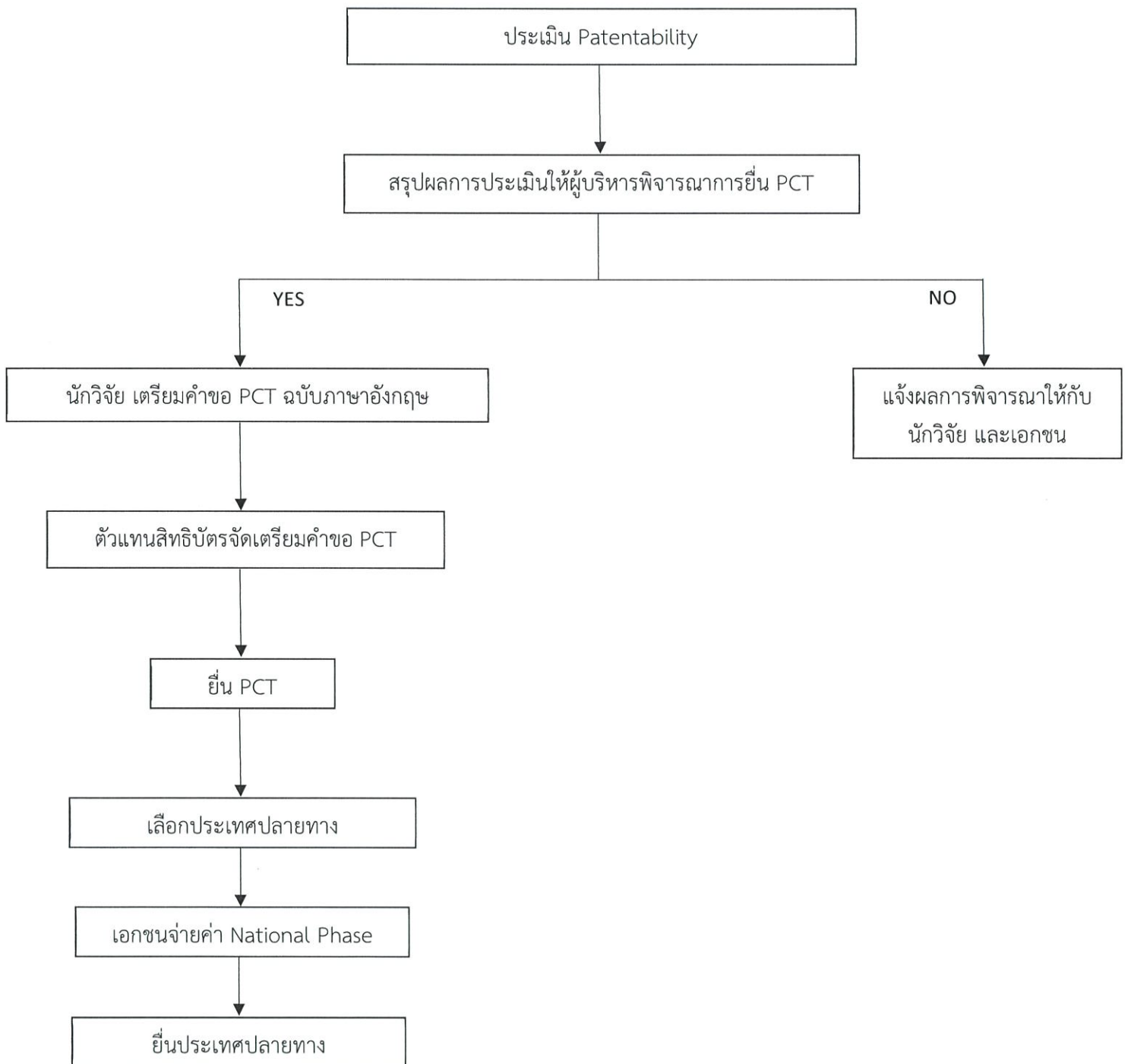
## Flow การพิจารณา PCT

รูปแบบการดำเนินงาน การพิจารณา PCT

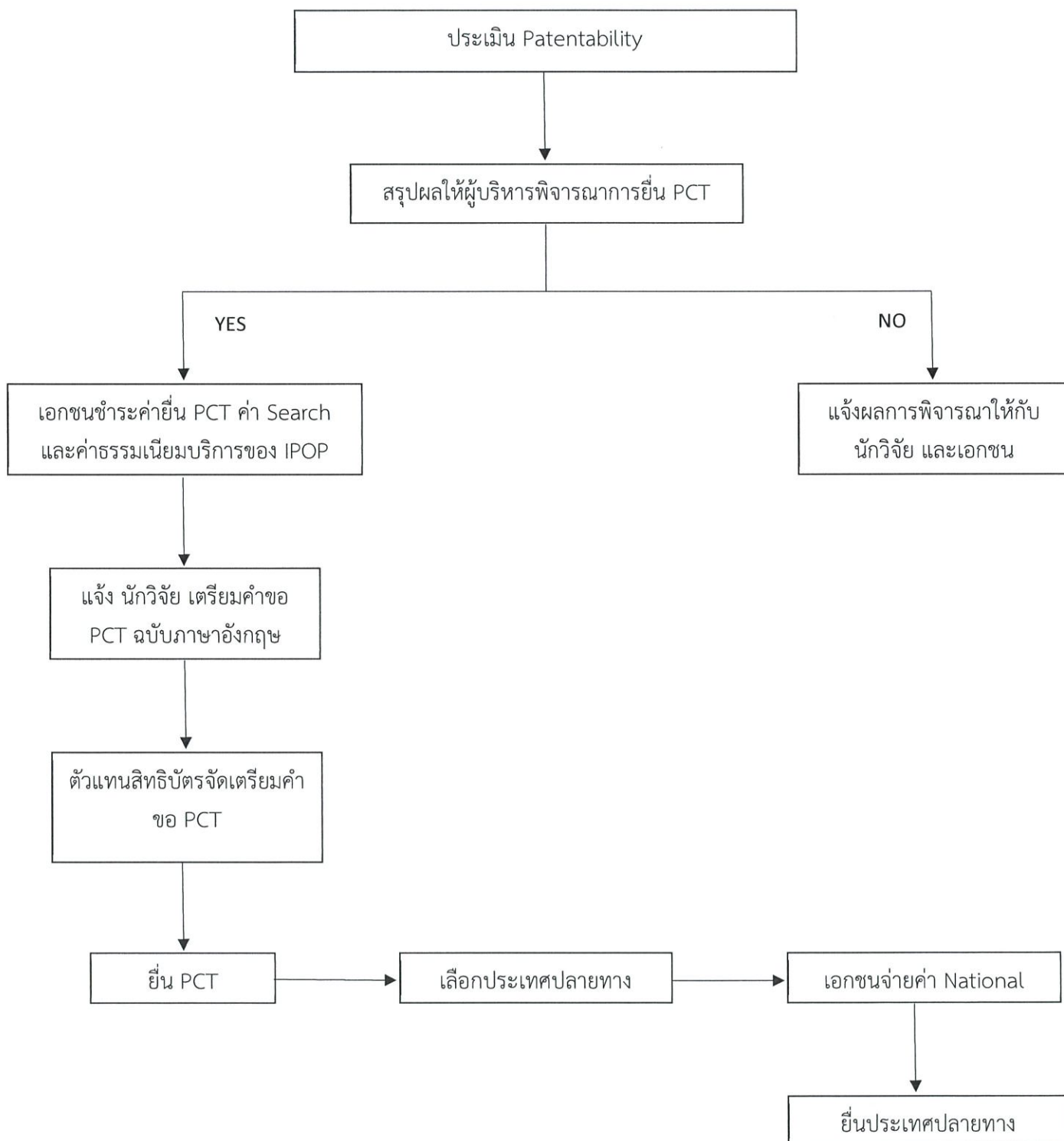


รูปแบบที่ 1 มหาวิทยาลัยร่วมกับภาคเอกชน

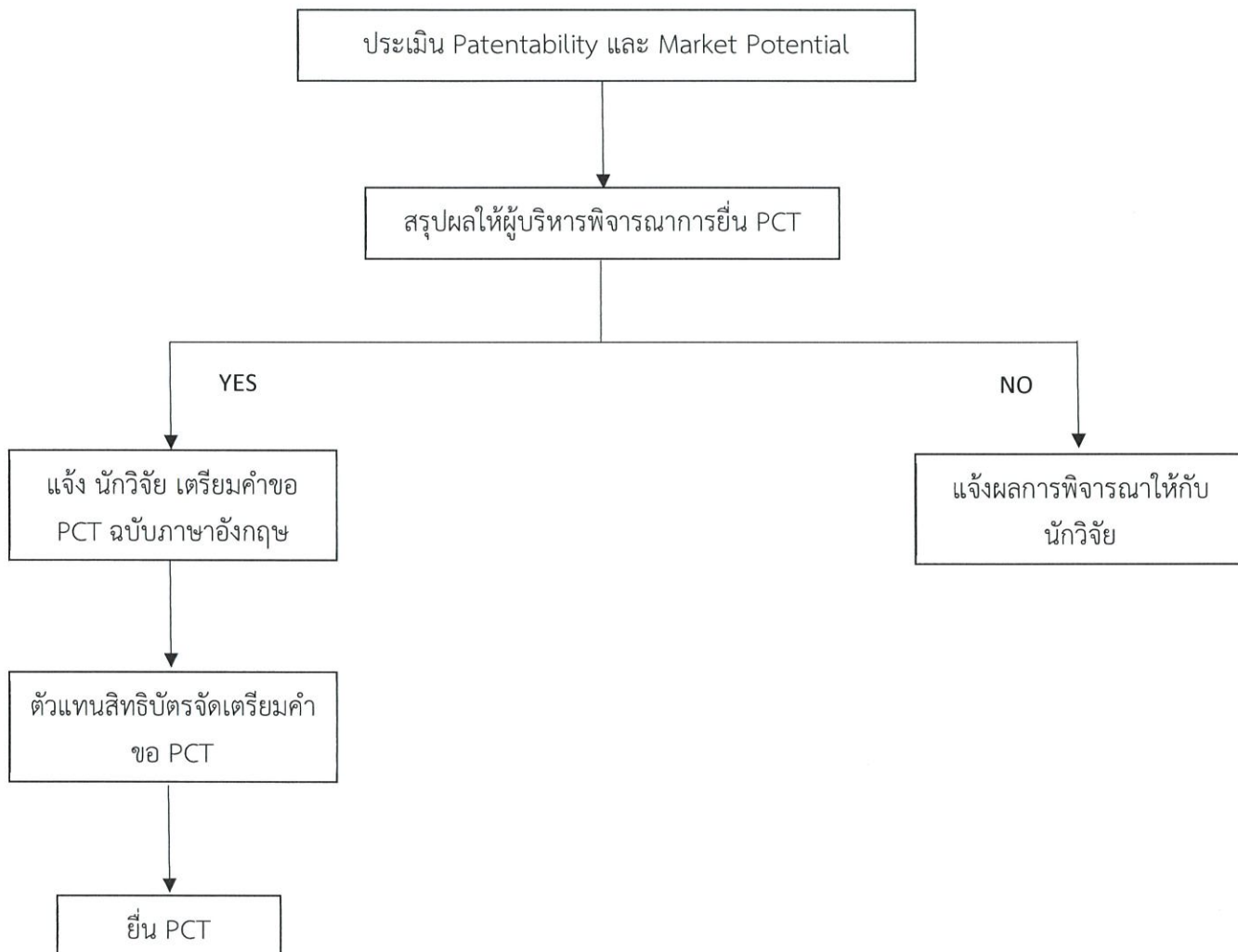
รูปแบบที่ 1.1 มหาวิทยาลัยจ่ายค่า PCT เอกชนจ่ายค่า National Phase



รูปแบบที่ 1.2 เอกชนจ่ายค่า PCT และ National Phase



รูปแบบที่ 2 มหาวิทยาลัยจ่ายค่า PCT



รูปแบบที่ 3 นักวิจัยจ่ายค่า PCT และ National Phase

