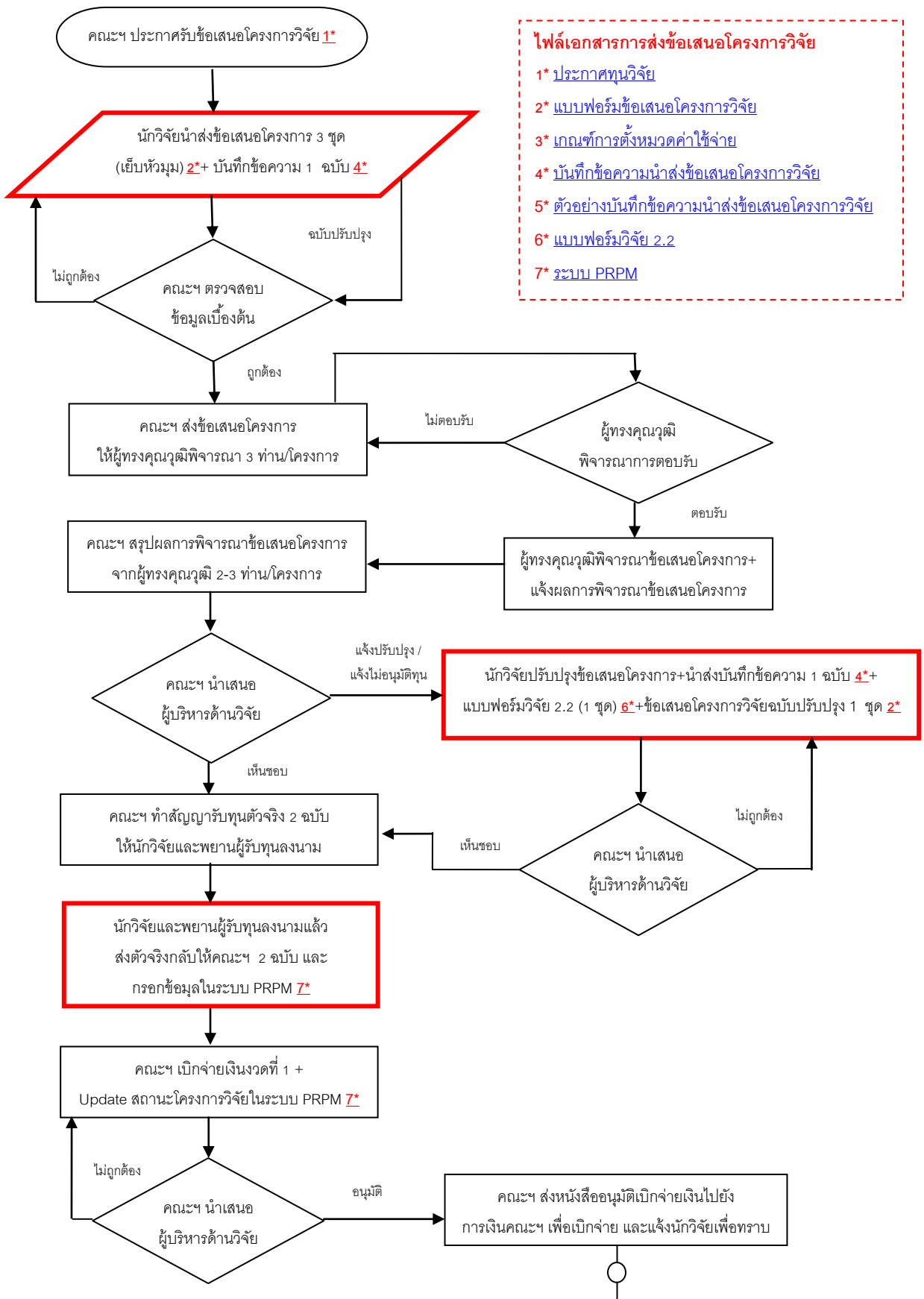


# ขั้นตอนการขอรับทุนวิจัยจากเงินรายได้คณะวิศวกรรมศาสตร์ ม.อ.

หน่วยบริหารงานวิจัย นวัตกรรม และทรัพย์สินทางปัญญา

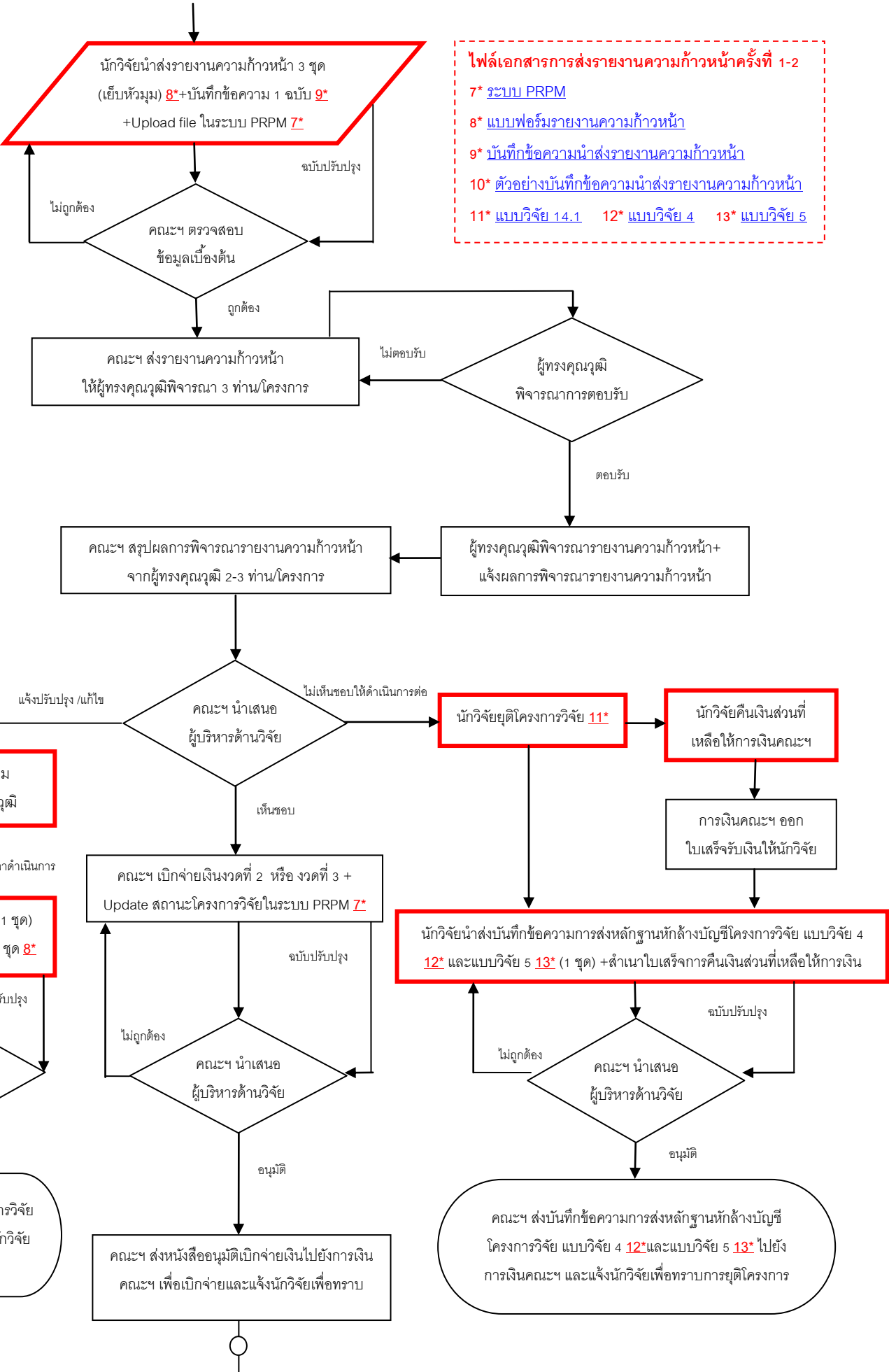
โทรภายใน 749950-51, 7081

**ส่วนที่ 1**  
การส่งข้อเสนอ  
โครงการวิจัย



- ไฟล์เอกสารการส่งข้อเสนอโครงการวิจัย**
- 1\* ประกาศทุนวิจัย
  - 2\* แบบฟอร์มข้อเสนอโครงการวิจัย
  - 3\* เกณฑ์การตั้งหมวดค่าใช้จ่าย
  - 4\* บันทึกข้อความนำส่งข้อเสนอโครงการวิจัย
  - 5\* ตัวอย่างบันทึกข้อความนำส่งข้อเสนอโครงการวิจัย
  - 6\* แบบฟอร์มวิจัย 2.2
  - 7\* ระบบ PRPM

**ส่วนที่ 2**  
การส่งรายงาน  
ความก้าวหน้า  
ครั้งที่ 1 และ 2



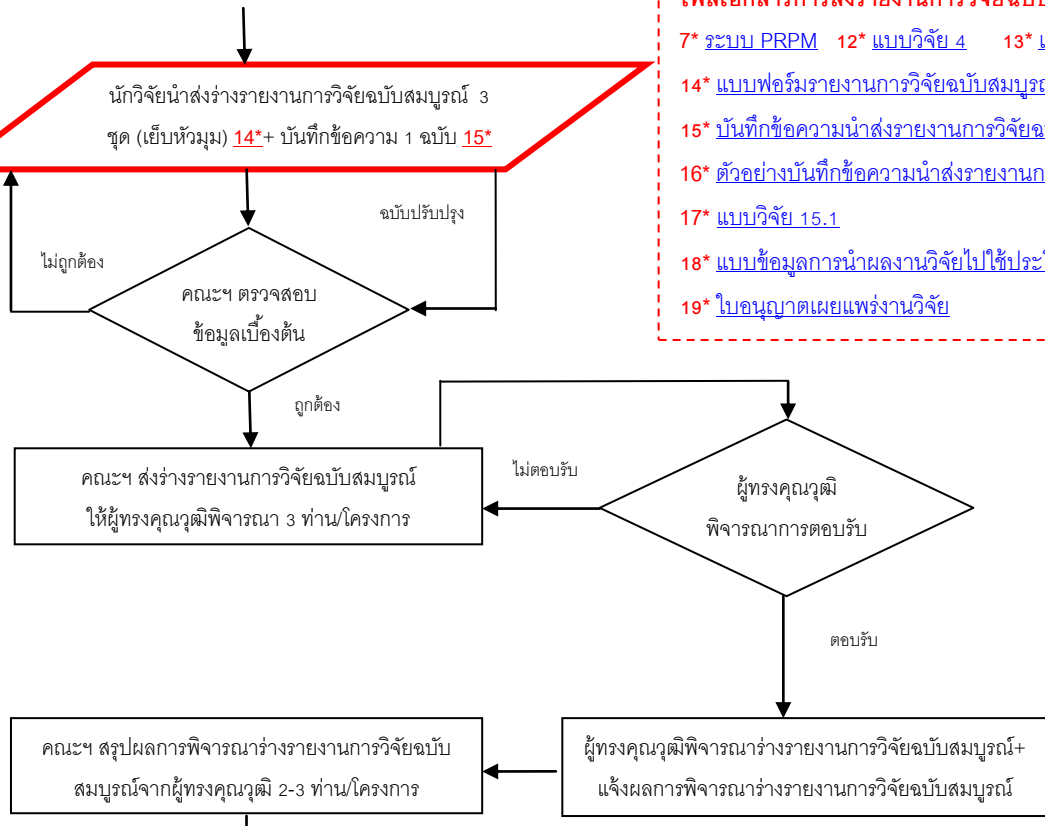
- ไฟล์เอกสารการส่งรายงานความก้าวหน้าครั้งที่ 1-2
- 7\* ระบบ PRPM
  - 8\* แบบฟอร์มรายงานความก้าวหน้า
  - 9\* บันทึกข้อความนำส่งรายงานความก้าวหน้า
  - 10\* ตัวอย่างบันทึกข้อความนำส่งรายงานความก้าวหน้า
  - 11\* แบบวิจัย 14.1    12\* แบบวิจัย 4    13\* แบบวิจัย 5

### ส่วนที่ 3

#### การส่งรายงาน การวิจัยฉบับสมบูรณ์

#### ไฟล์เอกสารการส่งรายงานการวิจัยฉบับสมบูรณ์

- 7\* ระบบ PRPM 12\* แบบวิจัย 4 13\* แบบวิจัย 5
- 14\* แบบฟอร์มรายงานการวิจัยฉบับสมบูรณ์
- 15\* บันทึกข้อความนำส่งรายงานการวิจัยฉบับสมบูรณ์
- 16\* ตัวอย่างบันทึกข้อความนำส่งรายงานการวิจัยฉบับสมบูรณ์
- 17\* แบบวิจัย 15.1
- 18\* แบบข้อมูลการนำผลงานวิจัยไปใช้ประโยชน์
- 19\* ใบอนุญาตเผยแพร่งานวิจัย



นักวิจัยปรับปรุงรายงาน + แบบวิจัย 15.1 17\*+ รายงานวิจัยฉบับสมบูรณ์ (ฉบับปรับปรุง) ให้คณะฯ เห็นชอบเบื้องต้น 1 ชุด 14\*+ บันทึกข้อความ 1 ฉบับ 15\*

นักวิจัยนำส่งรายงานการวิจัยฉบับสมบูรณ์ จำนวน 5 เล่ม 14\*

นักวิจัยคืนเงินส่วนที่เหลือให้การเงินคณะฯ

นักวิจัยนำส่งรายงานการวิจัยฉบับสมบูรณ์ จำนวน 5 เล่ม 14\*+ CD 2 แผ่น + บันทึกข้อความการส่งหลักฐานหลักงานวิจัยโครงการแบบวิจัย 4 12\* และแบบวิจัย 5 13\* (1 ชุด) + สำเนาใบเสร็จการคืนเงินส่วนที่เหลือให้คณะฯ 1 ฉบับ + แบบข้อมูลการนำผลงานวิจัยไปใช้ประโยชน์ 1 ฉบับ 18\*+ ใบอนุญาตเผยแพร่งานวิจัย 1 ฉบับ 19\*+ Upload file ในระบบ PRPM 7\*

คณะฯ ส่งบันทึกข้อความการส่งหลักฐานหลักงานวิจัยโครงการวิจัยแบบวิจัย 4 12\* และแบบวิจัย 5 13\* ไปยังการเงินคณะฯ และแจ้งนักวิจัยเพื่อทราบการปิดโครงการวิจัยอย่างสมบูรณ์